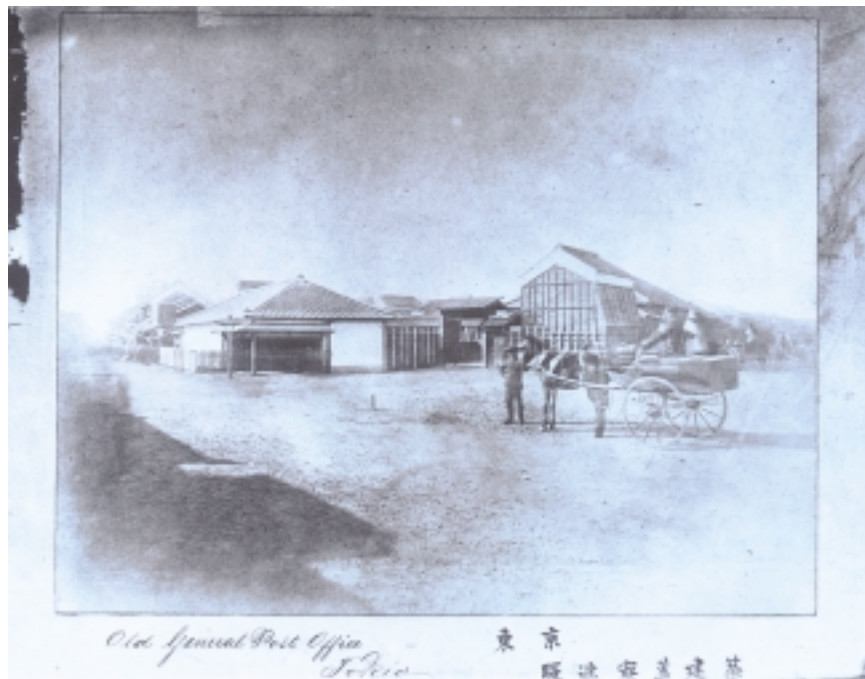


ていばーく所蔵資料紹介

## 郵便創業時の東京郵便役所



明治4年の郵便創業時、東京、京都、大阪の3ヶ所に郵便役所が置かれ、3都市間の街道筋の宿駅に62ヶ所の郵便取扱所が設置されました。郵便役所の設置された場所は、東京が日本橋四日市、京都が姉小路車屋町西入、大阪が中ノ島淀屋橋角でした。

この写真は、創業頃の東京郵便役所で、現在の日本橋郵便局のあたりになります。手前に見えるのは郵便運送馬車、中央門内に駅遞寮がありました。